



Den: 12.02.2025  
Sagsnr.: 06.02.00-P19-3-23  
Sagsbehandler: Stine Pagel Hansen  
Direkte telefon: 96213040

## Landzonetilladelse til etablering af sø

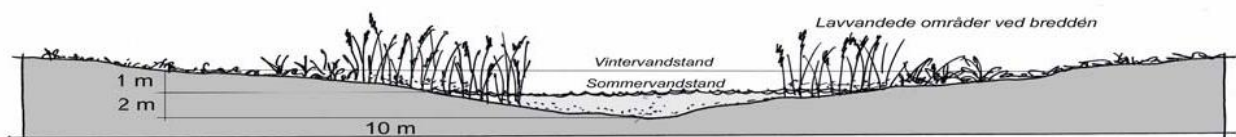
Læsø Kommune giver hermed tilladelse til etablering af en sø på 200 m<sup>2</sup> på matrikel 195e Vesterø By, Vesterø beliggende Otto Niensensvej, 9940 Læsø.

Tilladelsen til anlæg af søen gives på nedenstående vilkår. Vilkårene skal følges mens de efterfølgende anbefalinger bør følges. Vilkårene og anbefalingerne skal sikre, at søen får en stor biologisk mangfoldighed.

### Vilkår for tilladelsen:

#### Vedr. anlæg og udformning af søen:

- Søen anlægges i det rød skraverede område på vedlagte luftfoto.
- Søen må ikke etableres ved brug af membran.
- Der må ikke skabes direkte forbindelse til vandløb eller dræn.
- Der må ikke køres i beskyttet natur under arbejdet.
- Det opgravede materiale skal udjævnes uden for beskyttet natur i et tyndt lag på 10-30 cm, altid mindst 5 meter fra søens bred og i henhold til det ansøgte.
- Søen udformes så den tilpasses terrænet. Den skal anlægges med så jævnt skrånende bredder som muligt, hældningen bør som hovedregel ikke værre større end 1:5. Der skal desuden være lavvandede områder langs bredden. Se nedenstående principskitse.



Profil af et godt vandhul

Figur 1 - Principtegning

- Der holdes en afstand på mindst 10 meter til skel.
- Der må ikke udplantes vand- eller sumpplanter. De kommer ad naturlig vej.
- Der må ikke anlægges øer i søen.
- Læsø Kommune skal kontaktes, hvis du støder på affald under anlæggelsen.

#### Åbningstider (for personlig henvendelse):

Mandage: 13.00 - 17.00  
Onsdage: 10.00 - 14.00  
Uden for åbningstiden: henvises til direkte numre på [www.laesoe.dk](http://www.laesoe.dk)



### Vedr. anvendelse:

- Der må ikke udsættes fisk, krebs, ænder mv.
- Der må ikke opsættes redeguse, foderflåder eller lignende, ligesom søerne kun må hegnes med eventuelt nødvendigt kreaturhegn.
- Søer må ikke anvendes til "put-and-take" fiskeri, det vil sige udsætning af fisk og salg af fiskekort.

### **Øvrige anbefalinger:**

- Eventuel nyplantning omkring søen bør kun finde sted på nord- og vest siden og mindst 15 meter fra bredden af søen af hensyn til sollyset.
- Der bør kun plantes træer og buske som findes naturligt i området.
- Bredden af søen bør ikke tilsåes med andet end almindelige græsfrø.
- Der bør anlægges en udyrket bræmme omkring søen for at beskytte søen mod gødskning og sprøjtning. Bræmmen bør være af samme størrelse som vinteroversvømmelsen/25 meter bred.

Kommunen gør opmærksom på, at vandstandsforhold i søen er ejers eget ansvar.

Læsø Kommune skal underrettes, når arbejdet er udført.

### **Redegørelse for sagen:**

Ejer ønsker at anlægge en sø på 200 m<sup>2</sup> på matrikel 195e Vesterø By, Vesterø beliggende Otto Nielsensvej, 9940 Læsø – Se vedlagt kortbilag.

Søen etableres i landzone, hvor ændret anvendelse af et areal kræver landzonetilladelse iht. planlovens § 35, stk. 1.

### **Partshøring:**

Sagen har været i nabohøring hos ejerne af tilstødende matrikler. Læsø Kommune har ikke modtaget indsigelser

### **Offentliggørelse og klagemuligheder:**

I henhold til planloven offentliggøres afgørelsen på kommunens hjemmeside [www.laesoe.dk](http://www.laesoe.dk) d. 12.02.2025

Afgørelsen efter planlovens bestemmelser kan påklages til Planklagenævnet inden 4 uger fra offentliggørelsen. Se vedlagte klagevejledning.

§ 62. Søgsmål til prøvelse af afgørelser om forhold, der er omfattet af denne lov, skal være anlagt inden 6 måneder efter, at afgørelsen er meddelt. For afgørelser, hvorom der er udfærdiget offentlig bekendtgørelse, regnes søgsmålsfristen fra bekendtgørelsen.

### **Åbningstider (for personlig henvendelse):**

Mandage: 13.00 - 17.00  
Onsdage: 10.00 - 14.00  
Uden for åbningstiden: henvises til direkte numre på [www.laesoe.dk](http://www.laesoe.dk)



Stk. 2. Søgsmål til prøvelse af afgørelser, der er truffet af en forening efter bemyndigelse fra kommunalbestyrelsen, jf. § 21, stk. 1, kan ikke anlægges, før klageadgangen til kommunalbestyrelsen, jf. § 58 a er udnyttet.

Når klagefristen er udløbet, og der ikke er indkommet klager, kan tilladelsen udnyttes. Hvis der indgives klage, vil kommunen snarest underrette dig herom.

### **Oplysninger i øvrigt:**

Området hvor søen ønskes etableret er beliggende i landzone, hvor ændret anvendelse af et areal kræver landzonetilladelse iht. planlovens § 35, stk. 1.

Betingelserne i tilladelsen er bindende for ejere og indehavere af andre rettigheder over ejendommen.

Det er ansøgerens pligt at oplyse eventuelle andre, der skal udføre arbejdet, om tilladelsens indhold.

Tilladelsen bortfalder, hvis den ikke er udnyttet inden 5 år fra den dato, hvor den er meddelt.

Kunstige søer bliver omfattet af naturbeskyttelseslovens § 3, når der har indfundet sig et naturligt plante- og dyreliv. Der sker oftest indenfor 1-2 år. Derfor vil fremtidige ændringer af søens tilstand sandsynligvis kræve en dispensation fra naturbeskyttelseslovens § 3.

Vær opmærksom på eventuelle nedgravede elkabler, kloakrør og lignende.

### **Bilag:**

Kort med placeringen af søen vist med rød skravering  
Klagevejledning efter planloven

### **Kopi til:**

- Ejer af matr. 195e Vesterø by, Vesterø, Linda Stjerne
- Ejer af matr. 195e Vesterø by, Vesterø, Ib Thomsen
- Naturstyrelsen Vendsyssel, vsy@nst.dk
- Miljøstyrelsen, Nordjylland, njl@mst.dk
- DN- Frederikshavn, dnfrederikshavn-sager@dn.dk
- DOF- Hovedkontoret, natur@dof.dk
- DOF-Nordjylland v/ Kurt Rasmussen, Frimosevej 27, 9330 Dronninglund, [laesoe@dof.dk](mailto:laesoe@dof.dk)
- Dansk Botanisk Forening, Formand for Jyllandskredsen, Erik Hammer – famham@live.dk
- Friluftsrådet v/Thomas Elgaard Jensen – vendsyssel@friluftsradet.dk
- Vendsyssel Historiske Museum - vhm@vhm.dk

### **Åbningstider (for personlig henvendelse):**

Mandage: 13.00 - 17.00  
Onsdage: 10.00 - 14.00  
Uden for åbningstiden: henvises til direkte numre på [www.laesoe.dk](http://www.laesoe.dk)



Doktorvejen 2, Byrum  
9940 Læsø  
Tlf: 9621 3000  
kommunen@laesoe.dk  
www.laesoe.dk

Side 4 af 6

### Hvis du har spørgsmål eller vil besvare brevet

Det er muligt at bruge svarmuligheden i e-Boks eller Virk.dk, hvis du har modtaget dette brev digitalt. Alternativt kan der skrives til [teknik@laesoe.dk](mailto:teknik@laesoe.dk).

Har du ikke digital adgang, kan du skrive til Læsø Kommune, Doktorvejen 2, 9940 Læsø.

Med venlig hilsen

Stine Pagel Hansen  
Sagsbehandler

#### Åbningstider (for personlig henvendelse):

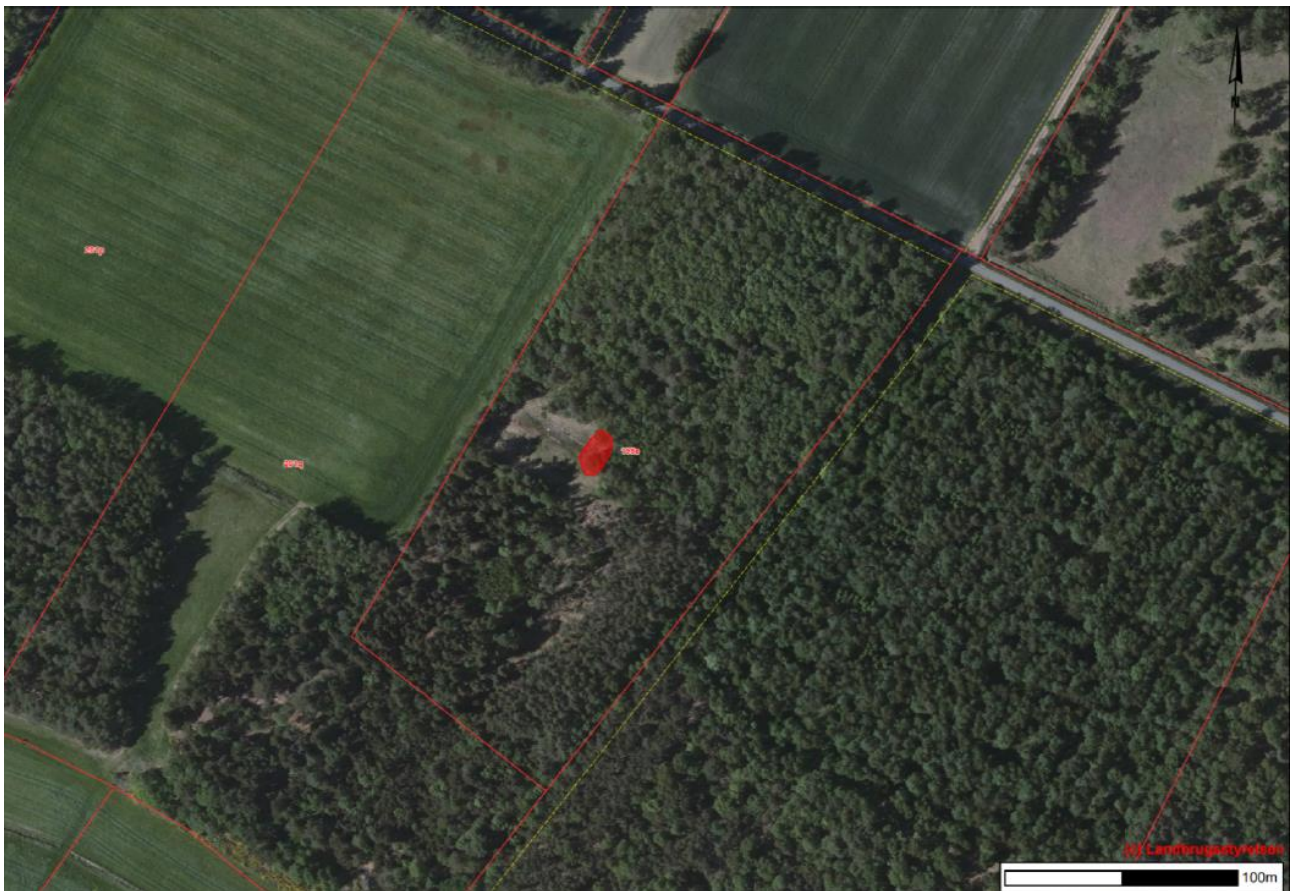
Mandage: 13.00 - 17.00  
Onsdage: 10.00 - 14.00  
Uden for åbningstiden: henvises til direkte numre på [www.laesoe.dk](http://www.laesoe.dk)



Doktorvejen 2, Byrum  
9940 Læsø  
Tlf: 9621 3000  
kommunen@laesoe.dk  
www.laesoe.dk

Side 5 af 6

## Bilag 1 - Kort



### Åbningstider (for personlig henvendelse):

Mandage: 13.00 - 17.00  
Onsdage: 10.00 - 14.00  
Uden for åbningstiden: henvises til direkte numre på [www.laesoe.dk](http://www.laesoe.dk)



## BILAG 2 – Klagevejledning

Ønsker du at klage over en offentliggjort landzonetilladelse, skal du sende den til Planklagenævnet via Klageportalen på [www.naevneneshus.dk](http://www.naevneneshus.dk).

Klagen er indgivet, når den er tilgængelig for Læsø Kommune i Klageportalen.

Det fremgår af klagenævnets hjemmeside, hvad gebyret er for at klage. Gebyret betales med betalingskort i Klageportalen. Planklagenævnet betaler gebyret tilbage, hvis du får helt eller delvist medhold i klagen.

I helt særlige tilfælde kan man blive undtaget fra kravet om at bruge Klageportalen. Hvis du ønsker at blive fritaget fra at bruge Klageportalen, skal du ansøge konkret om det. Klagen og en begrundet anmodning om at blive fritaget for at bruge Klageportalen skal sendes til Læsø Kommune på [teknik@laesoe.dk](mailto:teknik@laesoe.dk) eller alternativt til Læsø Kommune, Doktorvejen 2, 9940 Læsø.

Klage og anmodning skal være Læsø Kommune i hænde inden klagefristen udløber. Læsø Kommune sender anmodningen til Planklagenævnet, som træffer afgørelse om, hvorvidt du kan blive fritaget fra at bruge Klageportalen.

En rettidig klage har opsættende virkning. Det betyder, at dét, der er tilladt eller påbudt i afgørelsen, ikke må udføres, før klagemyndighedens afgørelse foreligger. Klagemyndigheden kan dog bestemme andet.

### Domstolsprøvelse

Hvis du vil indbringe kommunens afgørelse for domstolene, skal du gøre det inden 6 måneder fra du har modtaget brev om afgørelsen. (Planlovens § 62, stk. 1.)

#### Åbningstider (for personlig henvendelse):

Mandage: 13.00 - 17.00

Onsdage: 10.00 - 14.00

Uden for åbningstiden: henvises til direkte numre på [www.laesoe.dk](http://www.laesoe.dk)