



Den: 28-05-2024
Sagsnr.: 05.02.00-K08-1-24
Sagsbehandler: Mette Levorsen
Direkte telefon: 96213070

Høringsbrev

Nedlæggelse af dele af privat fællesvej

Læsø Kommune har modtaget ansøgning, om nedlæggelse af privat fællesvej i dele af forløbet over matr.nr. 95ac, Vesterø By, Vesterø, beliggende Vesterø Havnegade, 9940 Læsø. Vejstykket ansøges nedlagt i det vejforløb, som er vist med blå markering på kortet på side 3.

Vejen ansøges nedlagt af Landinspektørfirmaet LE34 Frederikshavn på vegne af ejeren af den grund hvor vejen er beliggende. Landinspektørfirmaet LE34 Frederikshavn oplyser, at de faktiske forhold på ejendommen og den private fællesvej Nordstjernevej ikke stemmer overens med de matrikulære kort. Derfor er Landinspektørfirmaet LE34 Frederikshavn på vegne af ejeren ved at lave en korttilpasning i en matrikulær sag, hvor det matrikulær kort tilpasse således at de stemmer overens med de faktiske forhold som vist på kort side 3.

Vejnedlæggelse kræver kommunens tilladelse i henhold til privatvejsloven

Idet vejen er taget i brug som privat fællesvej vil en nedlæggelse af vejstykket kræve kommunens (vejmyndighedens) tilladelse, iht. privatvejslovens § 71 (LBK nr. 422 af 25/04/23)

Kommunens påtænkte beslutning om vejnedlæggelse

Læsø Kommune vurderer, at der ud fra kommunens nuværende oplysninger, ikke er særlige hensyn, som modsiger ansøgte nedlæggelse af vejstykket. Der er således ikke oplysninger om, at vejstykket er eneste vejadgang til en anden ejendom og umiddelbart vurderer kommunen, at vejstykket ikke er af vigtighed for en ejendom med vejret til vejen. Kommunen agter derfor at give tilladelse til nedlæggelse af vejstykket, som angivet med blå markering på nedenstående kort.

Læsø Kommune har vurderet, at sagen skal behandles iht. privatvejslovens § 73, stk. 1, hvorefter kommunen skal offentliggøre en påtænkt beslutning om nedlæggelse af vejen eller dele af den og samtidig skal de tilgrænsende ejere og formodede vejberettigede til vejstykket der agtes nedlagt høres.

Den påtænkte beslutning om vejnedlæggelse vil blive annonceret på kommunens hjemmeside d. 28. maj 2024.

Høring vedr. vejnedlæggelse

Åbningstider (for personlig henvendelse):

Mandage: 13.00 - 17.00

Onsdage: 10.00 - 14.00

Uden for åbningstiden: henvises til direkte numre på www.laesoe.dk



Doktorvejen 2, Byrum
9940 Læsø
Tlf: 9621 3000
kommunen@laesoe.dk
www.laesoe.dk

Side 2 af 4

Har du har indsigelser eller ændringsforslag til påtænkte beslutning om vejnedlæggelse, bedes du orientere os om disse således de er os i hænde senest den 6. august 2024.

Høringssvar herunder spørgsmål, bemærkninger eller indsigelser skal være fremsendt på mail til teknik@laesoe.dk

Oplys altid sagsnummeret, 05.02.00-K08-1-24

Hvis du fremsender bemærkninger, orienterer kommunen om den endelige afgørelse i sagen og fremsender klagevejledning.

Hvis du har spørgsmål til sagen bedes du kontakte undertegnede på telefon 96213070 (direkte).

Med venlig hilsen

Mette Levorsen

Se kort næste sider og lovhenviisning

Abningstider (for personlig henvendelse):

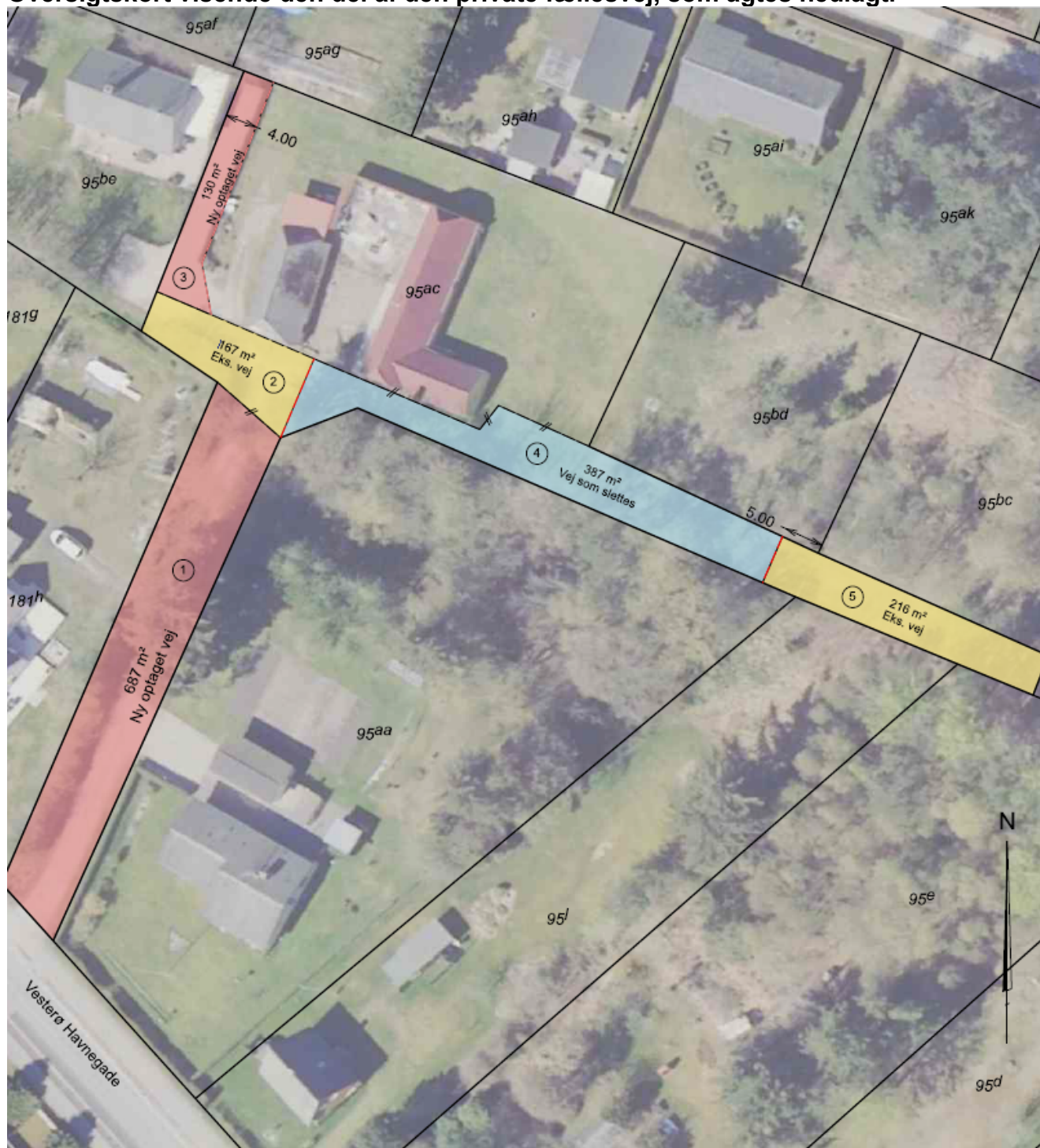
Mandage: 13.00 - 17.00

Onsdage: 10.00 - 14.00

Uden for åbningstiden: henvises til direkte numre på www.laesoe.dk



Oversigtskort visende den del af den private fællesvej, som agtes nedlagt.



Se lovhenvi sning næste side

Åbningstider (for personlig henvendelse):

Mandage: 13.00 - 17.00
Onsdage: 10.00 - 14.00
Uden for åbningstiden: henvises til direkte numre på www.laesoe.dk



Lovhenvi­sing:

Iht. lov om private fællesveje § 73, stk. 2 skal kommunen oplyse om følgende bestemmelser:

§ 72. Kommunalbestyrelsen skal tage stilling til, om en privat fællesvej skal nedlægges eller omlægges, hvis en grundejer med den fornødne interesse i spørgsmålet anmoder kommunen om det. Kommunalbestyrelsen kan af egen drift tage stilling til spørgsmålet.

Stk. 2. Vejen skal helt eller delvis opretholdes som privat fællesvej, hvis

- 1) den efter matrikelkortet er eneste adgangsvej til en ejendom eller nogen af dens lodder og der ikke samtidig etableres anden vejadgang eller
- 2) vejen i øvrigt er af vigtighed for en ejendom med vejret til vejen.

§ 75. Hvis kommunalbestyrelsen afviser en indsigelse efter § 73, stk. 2, eller § 74, stk. 2, fra en grundejer med vejret om, at vejen skal opretholdes i medfør af § 72, stk. 2, kan grundejeren kræve, at kommunen indbringer spørgsmålet om vejens opretholdelse for de taksationsmyndigheder, der er nævnt i § 91. Et sådant krav skal være fremsat, inden 4 uger efter at afgørelsen er meddelt den pågældende.

§ 76. Hvis kommunalbestyrelsen ikke selv har rejst spørgsmålet om vejens nedlæggelse eller omlægning, kan den fordele udgifterne ved sagens behandling, herunder udgifterne til notering i matriklen og berigtigelse af tingbogen, jf. § 78, mellem de grundejere, der har interesse i nedlæggelsen eller omlægningen.

Stk. 2. Hvis kommunalbestyrelsen ikke selv har rejst spørgsmålet om vejens nedlæggelse eller omlægning og sagen indbringes for taksationsmyndighederne, jf. § 75, skal disse fordele de udgifter ved taksationsforretningerne, som kommunalbestyrelsen skal afholde efter § 111, stk. 2, i lov om offentlige veje. Udgifterne kan pålægges både de grundejere, der har interesse i sagen, og kommunen. Taksationsmyndighederne skal ved fordelingen særlig lægge vægt på, om det har været rimeligt at kræve sagen forelagt for taksationsmyndighederne.

Abningstider (for personlig henvendelse):

Mandage: 13.00 - 17.00

Onsdage: 10.00 - 14.00

Uden for åbningstiden: henvises til direkte numre på www.laesoe.dk